

# ЭЛСИКО



## ВЭЖХ оборудование: стандартное и по специальным проектам

- с фильтром сильно удерживаемых пиков
- с он-лайн твердофазной экстракцией
- двумерная хроматография (2D 'heart-cut' HPLC)
- изократические эмуляторы градиентного режима элюирования
- комплексы по индивидуальному проекту ('уникальные' системы)

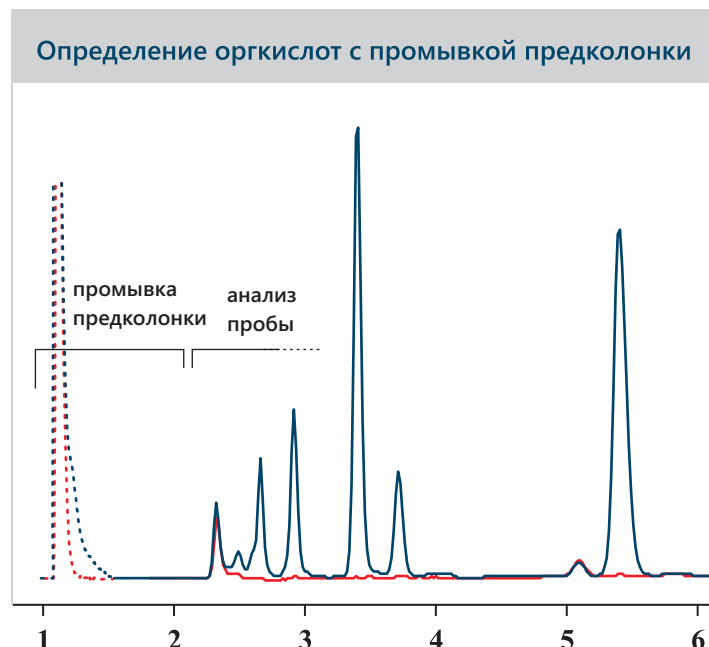


+ 7 495 210 1888  
mail@hplc.ru

Индивидуальный подход -  
залог Вашей успешной работы!

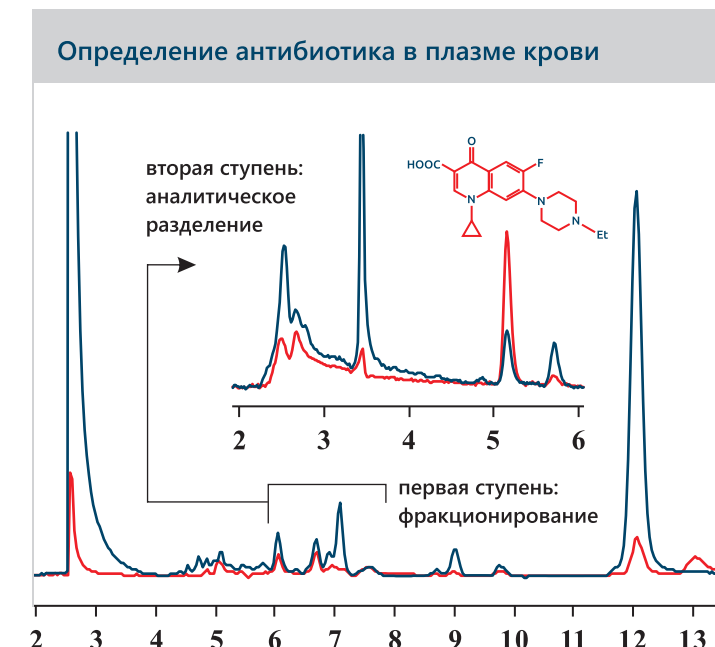
## ВЭЖХ системы с фильтром сильно удерживаемых пиков, он-лайн твердофазной экстракцией (он-лайн ТФЭ)

- анализ проб с сильно удерживаемыми соединениями, загрязняющими колонку
- селективная он-лайн очистка проб
- он-лайн концентрирование целевых соединений



## Двумерная 'heart-cut' ВЭЖХ - разделение с он-лайн предварительным высокоэффективным фракционированием

- анализ биопроб: фармакокинетика, медицина, безопасность пищевой продукции
- разделение энантиомеров целевых соединений в сложных объектах
- анализаторы сложных объектов (например, анализатор углеводородного состава)



## Изократические ВЭЖХ системы, эмулирующие градиентное элюирование

- замена градиентного элюирования двумя изократическими в одном анализе
- ускорение анализа при отсутствии недостатков градиентного режима: дрейфа, подавления разрешения на подъёме градиента, появления ложных пиков и т.д.



## Выгоды ВЭЖХ систем 'под ключ'

По сравнению со стандартными системами, ВЭЖХ системы с переключением потоков, выполненные по индивидуальным проектам, имеют ряд преимуществ. Они обеспечивают:

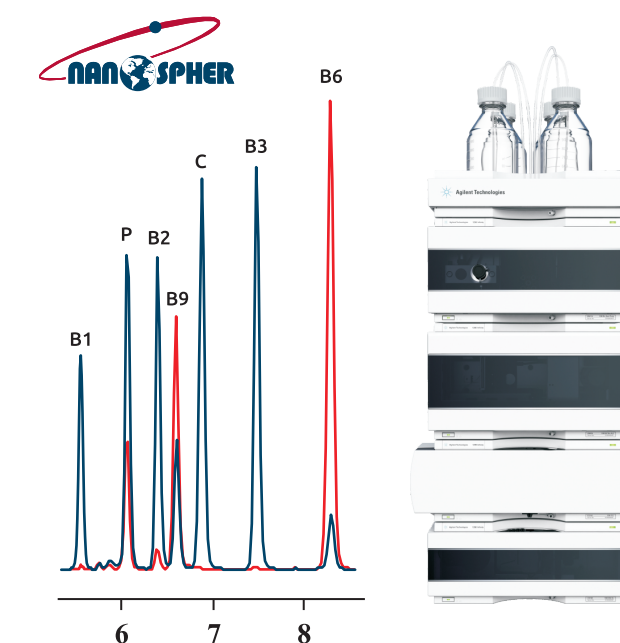
- большую надежность и стабильность измерений в сложных объектах;
- более высокую производительность анализов (следовательно, и эффективность применения оборудования);
- в 2D варианте - лучшую разделительную способность.

Главное, что такие системы могут в любой момент работать как стандартные - но не наоборот.

Системы с переключением потоков - это идеальное решение для:

- заводских лабораторий (входной контроль и контроль качества продукции);
- исследовательских отделов фармацевтических, химических предприятий;
- клинических центров для проведения фармакокинетических исследований;
- академических институтов с профилем по органической и неорганической химии;
- лабораторий по очистке фарм. субстанций.

**Приложение:** анализ водорастворимых витаминов  
**ВЭЖХ:** эмулятор градиента на платформе **Agilent**  
**НФ:** ProSpher HILIC-Si Fast + NanoSpher WSVitamins-HILIC  
**ПФ:** ацетонитрил-(50мМ NH<sub>4</sub>H<sub>2</sub>PO<sub>4</sub>)-H<sub>3</sub>PO<sub>4</sub> 70:30:0.3



## ВЭЖХ комплексы по индивидуальным проектам

- оборудование на платформах **Agilent** и **Gilson**
- готовые аналитические решения **NanoSpher** и колонки премиум-класса **ProSpher**
- разработка проектной документации и методик, сборка и инсталляция комплексов



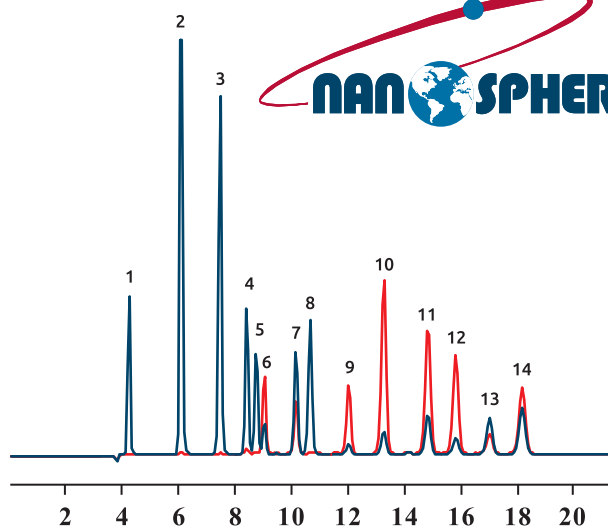
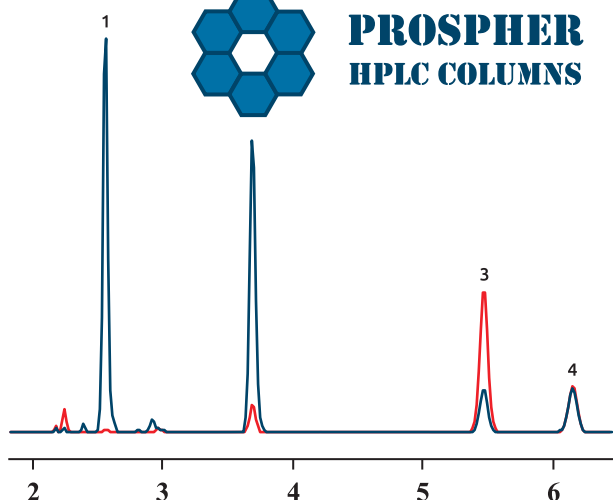
**Agilent Technologies**



**GILSON®**  
*Spark*  
HOLLAND



**PROSPHER**  
HPLC COLUMNS



**ЭЛСИКО хроматографическая компания**

Телефон: +7 495 210 1888 Электронная почта: [mail@hplc.ru](mailto:mail@hplc.ru)

Адрес: 105082, Москва, ул. Бакунинская, д. 69, стр.1, офис 25